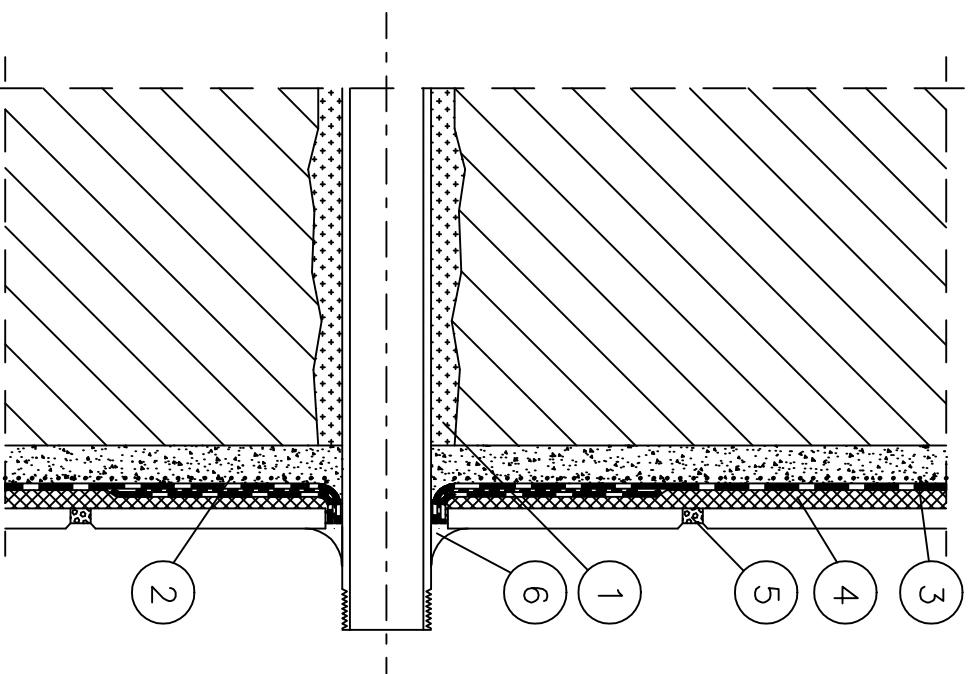


## Detaliul trecerii conductei de canalizare prin perete

- 1 Spuma Ceresit
- 2 Ceresit CT 17
- 3 2x Ceresit CR 166 ; CL 50
- 4 Ceresit CM 16 ; CM 17
- 5 Ceresit CE 40
- 6 Ceresit CS 25



Nota : Dacă se utilizează CR 166 amorsarea cu CT 17 nu mai este necesară